

PŮDORYS 1.NP - KANCELÁŘSKÁ ČÁST
M 1:100

LEGENDA:

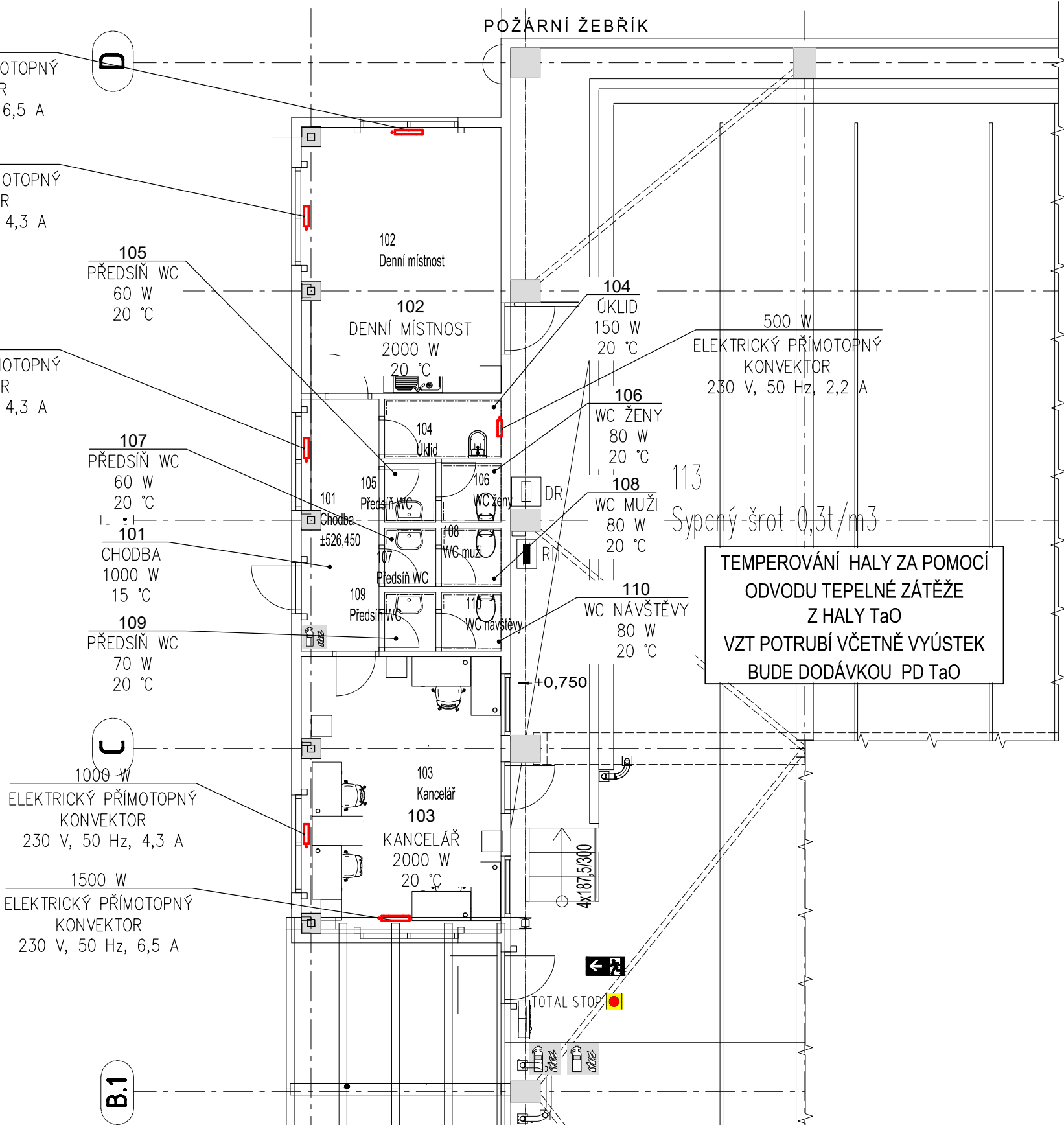
102	ČÍSLO MÍSTNOSTI
DENNÍ MÍSTNOST	NÁZEV MÍSTNOSTI
2000 W	TEPELNÁ ZÍRÁTA
20 °C	VÝPOČTOVÁ TEPLOTA
	ELEKTRICKÝ PŘIMOTOPNÝ KONVEKTOR

POZNAMKA:
CELKOVÝ POTŘEBNÝ TEPELNÝ VÝKON (PŘI -18 °C): 375,48 kW

PROSTORY HALY BUDOU VYTÁPĚNY (TEMPEROVÁNY) TEPELVODUŠNĚ ZA POMOCI SYSTÉMU ODVODU TEPELNÉ ZÁTĚŽE Z VEDLEJŠÍ HALY TaO. TENTO SYSTÉM ODVODU ZÁTĚŽE Z HALY TaO, NOVÝ ZDROJ TEPLA PRO HALU, TATO PD NERĚŠÍ.

ZDROJEM TEPLA PRO KANCELÁŘSKÉ A SOCIÁLNÍ PROSTORY BUDOU PŘIMOTOPNÉ ELEKTRICKÉ KONVEKTORY. ZAPOJENÍ KONVEKTORŮ KOORDINOVAT S PD ELEKTRO

UMÍSTĚNÍ JEDNOTLIVÝCH ZAŘÍZENÍ (ZAVĚŠENÍ, APOD.) A VEDENÍ POTRUBÍ (UCHYCENÍ, PRŮRAZY, APOD.) KOORDINOVAT SE STÁVAJÍCÍMI SÍTĚMI A NOVOU TECHNOLOGIÍ



LEGENDA MÍSTNOSTÍ / PROSTOR

Číslo místnosti	Účel místnosti	Plocha	Obvod	Výška místnosti	Objem
101	Chodba	8,16 m²	13,5 m	3 m	24,49 m³
102	Denní místnost	19,77 m²	18 m	3 m	59,30 m³
103	Kancelář	20,56 m²	18,4 m	3 m	61,67 m³
104	Úklid	2,83 m²	7,1 m	3 m	8,49 m³
105	Předsín WC	1,25 m²	4,5 m	3 m	3,74 m³
106	WC ženy	1,44 m²	4,8 m	3 m	4,33 m³
107	Předsín WC	1,25 m²	4,5 m	3 m	3,74 m³
108	WC muži	1,44 m²	4,8 m	3 m	4,33 m³
109	Předsín WC	1,25 m²	4,5 m	3 m	3,74 m³
110	WC návštěvy	1,44 m²	4,8 m	3 m	4,33 m³
111	Komunikační prostor	1669,55 m²	10,5 m	10,5 m	17529,28 m³
112	Manipulační prostor pro palety	315,73 m²	28,7 m	5,5 m	0,89 m³
113	Sypavý šrot 0,31/m3	141,11 m²	49,1 m	3,2 m	451,55 m³
114	Sypavý šrot 0,31/m3	166,49 m²	52,6 m	3,2 m	532,77 m³
115	Sypavý šrot 0,31/m3	166,49 m²	52,6 m	3,2 m	532,77 m³
116	Sypavý šrot 0,31/m3	166,49 m²	52,6 m	3,2 m	532,77 m³
117	Lisovaný šrot 0,71/m3	166,49 m²	52,6 m	3,2 m	532,76 m³
118	Lisovaný šrot 0,71/m3	173,80 m²	53,5 m	3,2 m	556,17 m³
119	Prostor pro vložení	166,38 m²	52,5 m	3,2 m	532,35 m³
120	Kóje-palety 1,91/m3	145,65 m²	48,5 m	3,2 m	466,59 m³
121	Kóje-palety 1,91/m3	147,02 m²	48,8 m	3,2 m	470,46 m³
122	Kóje-palety 1,91/m2	138,62 m²	47,7 m	3,2 m	446,80 m³
123	Kóje-palety 1,91/m3	160,73 m²	51,7 m	3,2 m	514,33 m³
124	Kóje-palety 1,91/m3	163,61 m²	52,1 m	3,2 m	523,54 m³
125	Kóje-palety 1,91/m3	163,70 m²	52,1 m	3,2 m	523,84 m³
126	Kóje-palety 1,91/m3	163,70 m²	52,1 m	3,2 m	523,84 m³
127	Kóje-palety 1,91/m3	163,65 m²	52,1 m	3,2 m	523,67 m³
128	Sál šrot 0,71/m3	172,11 m²	53,2 m	3,2 m	550,94 m³
129	Interní šrot 0,61/m3	745,07 m²	157,7 m	10,5 m	7823,19 m³
HALA		5356,82 m²			33746,17 m³

30.000 = 53.700 m.n.m.		SOURAČNÍČOVÝ SYSTÉM		JTSK		VÝKOVÝ SYSTÉM		Bpv			
ZODP. PROJEKTANT		VYPRACOVAL		KRESLIL		MAXXI-THERM s.r.o. projektční a poradenská činnost Ocelářská 473/29, 793 00 OSTRAVA 3 tel.: 596 913 265, 736 163 711 IČO: 277 77 685 e-mail: maxxitherm@seznam.cz					
Ing. Michal Havlíček		Ing. Michal Havlíček		Ing. Martin Galuška							
INVESTOR: AL INVEST Brdličná, a.s.											
Bruntálská 167, 793 51 Brdličná											
AKCE: ALFAGEN - Technologická příprava vsázky		DATUM: 01/2026									
MÍSTO STAVBY: p. č. 1966, 1968, 2412 a další; k. ú. Brdličná [614998]		ARCH. Č.: 52/25									
STAVEBNÍ OBJEKT:		FORMÁT: 594x841									
ČÁST: D.1.2 Technika prostředí staveb		MÉRITKO: 1:200									
OBSAH: D.1.2.4A TFS - Vytápění		STUPEŇ PD: DPS									
NÁZEV: PŮDORYS 1.NP		Č. VÝKRESU: D.1.2.4A-401									